

teraz nie przeoczysz niczego

**fortec**

## Instrukcja podłączenia poprzez sieć rejestratora HGV

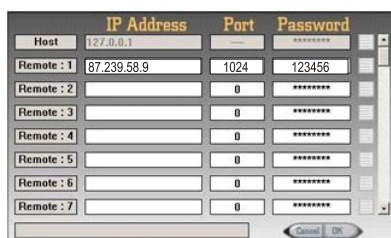
- pobierz oprogramowanie NetView do obsługi rejestratora ze strony [www.fortec.pl](http://www.fortec.pl) (dział download);
- zainstaluj oprogramowanie;
- uruchom program NetView;
- kliknij przycisk klucza symbolizujący ustawienia połączenia;



- kliknij "IP Address";



- wprowadź adres IP rejestratora 87.239.58.9, nr portu 1024 oraz hasło 123456;



- Naciśnij ikonę z telefonem służącą do nawiązania połączenia;



- Jeśli parametry sieciowe ustaino poprawnie zapali się zielony wskaźnik połączenia.



- Szczegółowa instrukcja obsługi rejestratora za pomocą NetView znajduje się w podręczniku użytkownika, pobierz ją ze strony [www.fortec.pl](http://www.fortec.pl).



Odwiedź nas na stronie:  
[www.fortec.pl](http://www.fortec.pl)

FORTEC Polska Sp.j.

ul.Kocmyrzowska 7b  
31-831 Kraków  
POLSKA

Telefon: 012 642 00 16  
Faks: 012 642 90 05