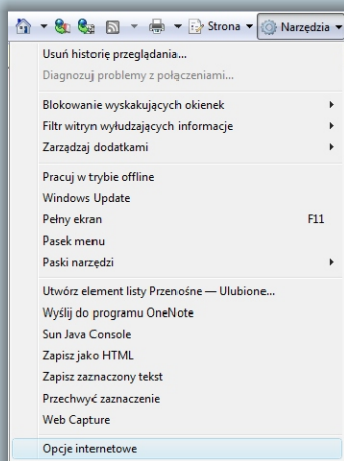


Konfiguracja przeglądarki Internet Explorer

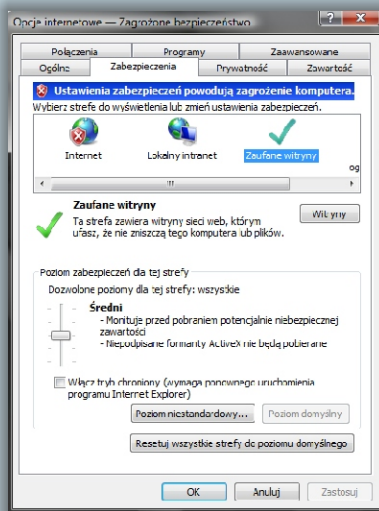
1 Uruchom przeglądarkę **Internet Explorer®**.



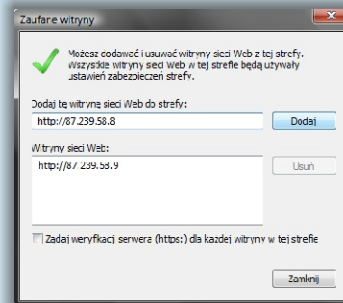
2 Z menu **Narzędzia** wybierz **Opcje internetowe**.



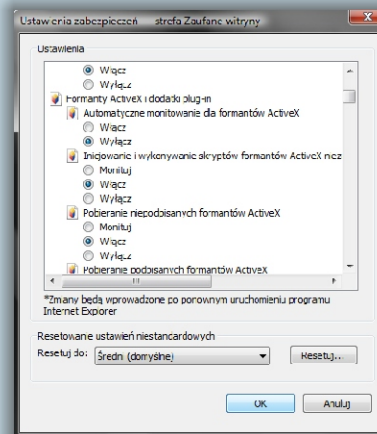
3 W zakładce zabezpieczenia wybierz opcje **Zaufane witryny**.



4 Dodaj do listy zaufanych witryn adresy IP rejestratorów z którymi chcesz łączyć się zdalnie.



5 W niestandardowym poziomie zabezpieczeń zmodyfikuj ustawienia w taki sposób, aby formant ActiveX był pobrany i wykonany (zgodnie z obrazem poniżej).



6 W pasku adresu wprowadź adres IP oraz numer portu http ustawione w rejestratorze i naciśnij klawisz **Enter**.

