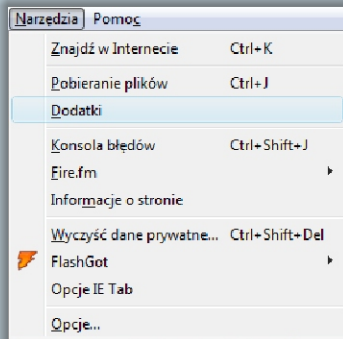


Konfiguracja przeglądarki Mozilla Firefox

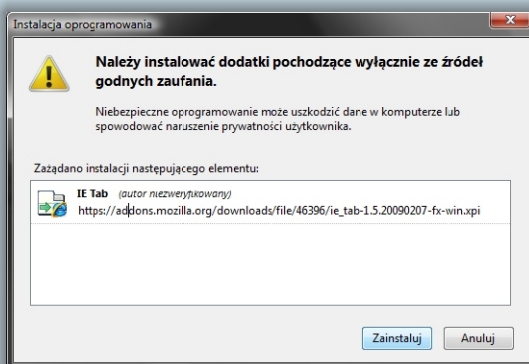
1 Uruchom przeglądarkę **Mozilla Firefox**.



2 Z menu **Narzędzia** wybierz **Dodatki**.

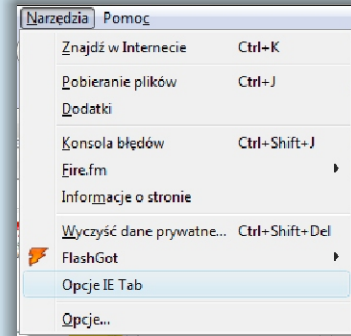


3 W zakładce **Dodatki** pobierz i zainstaluj dodatek **IE Tab**.

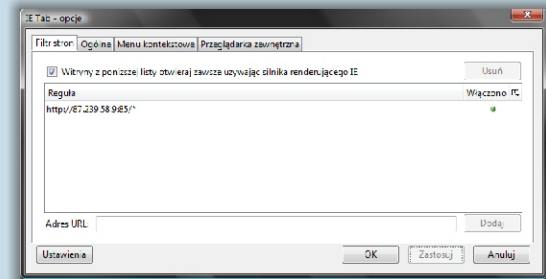


4 Po zainstalowaniu dodatku **IE Tab** zrestartuj przeglądarkę.

5 Z menu **Narzędzia** wybierz **Opcje IE Tab**.



6 Do listy witryn otwieranych przy pomocy silnika renderującego IE dodaj adresy IP rejestratorów z którymi chcesz łączyć się zdalnie.



6 W pasku adresu wprowadź adres IP oraz numer portu http ustawione w rejestratorze i naciśnij klawisz **Enter**.

